

AVINOR **PROFILMANUAL**

Versjon 8 – Desember 2018

Introduksjon

Avinor har laget en felles visuell identitet for selskapets virksomhet. Hensikten er å fremstå samlet og helhetlig overfor samarbeidspartnere, kunder og samfunnet for øvrig.

Vår nye visuelle identitet innebærer at logo, farger, fonter, bilder og grafiske elementer skal brukes på en tydelig definert måte. Vi ønsker at den forvaltes og utvikles innenfor rammene som er gitt.

Den visuelle identiteten er bygget rundt konseptet forbindelser og relasjoner. Avinor har ansvaret for at lufthavnene fungerer best mulig for reisende og samarbeidspartnere. Gjennom effektive forbindelser skaper vi verdifulle relasjoner. Vi sørger for at serier av komplekse

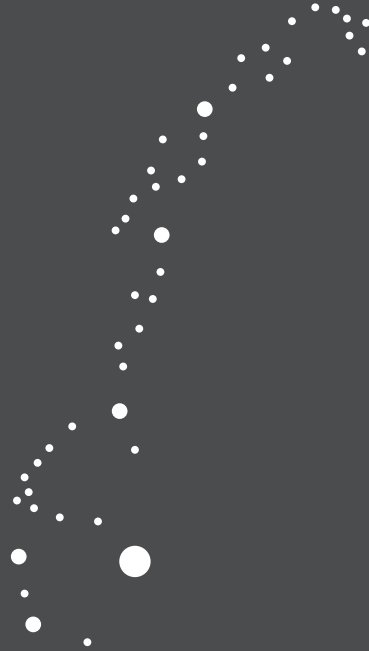
hendelser oppleves som pålitelige, sømløse og behagelige for brukeren.

Den visuelle identiteten, de to punktene og streken mellom dem, understreker vårt samfunnsoppdrag; vi knytter landet sammen på en sikker, pålitelig og forutsigbar måte. Avinor skaper forbindelser fra nord til sør, fra øst til vest. Små og store lufthavner er bundet sammen for at reisende kan dra fra et sted til et annet. Norske og internasjonale flyselskaper kobles sammen, og gjør det mulig å møte familie, venner eller forretningsforbindelser.

Ved å knytte Norge sammen, og Norge til verden, skaper vi verdifulle relasjoner.



Egil Thompson
Konserndirektør – kommunikasjon og marked



«De to punktene, og forbindelsen mellom dem, er en forenkling av historien om lufthavnene som knytter Norge sammen, og Norge sammen med verden.»



1	Merkevarestruktur	6	4	Identitetsfarger	21	7	Kommersielt design	39
	Avinor hovedllogo	6		Avinor farger	22		Designelementer	40
	Lufthavner med stedsmerkevare	6		Bakgrunner og nøytraler	23		Fotografi	40
	Fullstendig lufthavnavn (deskriptor)	7		Vekting av farger	24		Typografiske retningslinjer	41
							Eksempel på annonse salgsutløsende	42
2	Avinor hovedlogo	9	5	Typografi	27		Informasjonsbanner	44
	Clear space (luft rundt logo)	10		Primærtypesnitt – Avinor Sans	29		Materialvalg og trykk	45
	Logoens minimumstørrelse	10		Sekundærtypesnitt – Kepler	30	8	Felix & Fiona – Program for barn og barnefamilier	47
	Eksempler på clear space	11		Primærtypesnitt digitale flater – Arial	31		Hensikt	48
	Fargebruk i logo	12		Om Arial	31		Oversikt	49
	Plassering av logo i hjørne	13		Sekundærtypesnitt digitale flater – Georgia	31		Hovedillustrasjon	50
	Plassering av logo sentrert	13		Typografieksempler og oppsett	32		Primærikon	51
	Logo i samspill med andre logoer	14					Sekundærikon	52
3	Logosymbol som grafikk	17	6	Fotografi	35		Primær- og sekundær ikon på bakgrunn	53
	Logosymbol som grafikk	18		Brand image retningslinjer	36		Ikon - Minste bruk	53
	Størrelser og linjetykkelser	18		1 – Mennesker	36		Mønstre	54
	Logosymbol i kommunikasjon	19		2 – Steder	36		Farger	55
				3 – Drift	37			
				4 – Salgsutløsende fotografier	37			
				Fargejustering	37			

Merkevarestruktur

Avinors merkevarestruktur er utviklet med utgangspunkt i Avinors strategi – et mer samlet og kundefokusert Avinor.

1 Avinor hovedllogo

Den generelle regelen er å alltid bruke Avinor hovedlogo.



2 Lufthavner med stedsmerkevare

Unntak fra denne regelen er godtatt for Avinors fire største lufthavner, Oslo lufthavn, Bergen lufthavn, Trondheim lufthavn og Stavanger lufthavn. Disse er tildelt egen logo slik at lufthavnen skal kunne bygge sin egen merkevare med seg selv som en tydelig aktør, men likevel høre til under Avinors overordnede merkevare. De tre sistnevnte er også tildelt lokal stedsmerkevare; Flesland, Værnes og Sola. Lokale stedsmerkevare skal alltid benyttes sammen med fullstendig lufthavnnavn (deskriptor), se punkt 3.

Alle regler for Avinors hovedlogo slik som lovlig fargebruk, clearspace, plassering, etc., gjelder for alle logoene under punkt 2. Logoene skal alltid anvendes i sin helhet, det vil si: Skill aldri symbol og ordbilde. Logoene skal aldri endres eller modifieres på noen måte.

Alle logoene (unntatt lokale stedsmerkevare) finnes også i alternative utgaver (vertikal) og med norsk og engelsk språk, se eksempel i grått felt.

 **AVINOR BERGEN LUFTHAVN**

 **AVINOR FLESLAND**

 **AVINOR TRONDHEIM LUFTHAVN**

 **AVINOR VÆRNES**

 **AVINOR STAVANGER LUFTHAVN**

 **AVINOR SOLA**

 **AVINOR OSLO LUFTHAVN**

 **AVINOR**
OSLO LUFTHAVN

 **AVINOR**
OSLO AIRPORT

 **AVINOR OSLO AIRPORT**

3 Fullstendig lufthavnsnavn (deskriptor)

Avinors øvrige lufthavner vil ved behov ha mulighet til å bruke fullstendig lufthavnsnavn som deskriptor sammen med Avinor hovedlogo. Dersom lokal stedmerkevare er brukt (se punkt 2) kan også deskriptor brukes.

Det fullstendige lufthavnsnavnet fungerer ikke som en logo og skal ikke ha symboldet dot-connect foran seg. Det er ikke tillatt å fremstille disse slik som stedmerkevarene.

Navnet skal aldri opptre alene i kommunikasjon eller informasjon. Det skal fungere som deskriptor og alltid brukes i sammenheng med Avinor logo.

Fullstendig lufthavnsnavn skal alltid skrives med Avinors spesialtegnede typesnitt «Avinor» i Bold med kerning (bokstavavstand) på +80/1000 em., samt satt til Optical. Unngå å plassere fullstendig lufthavnsnavn over flere linjer.

Deskriptoren skal alltid plasseres utenfor logoens clear space og i et annet område av materialet. Den skal ikke konkurrere med logoen.

Her vises eksempel på posisjonering av logo og deskriptor på digitalt/trykket materiell. Ålesund lufthavn Vigra er brukt som eksempel.

Fullstendig lufthavnsnavn
som tittel/deskriptor

Avinor logo som avsender

ÅLESUND LUFTHAVN VIGRA

ALTERNATIV OVERSKRIFT HER

Lorem ipsum dolor sintiam venihitium lam, volore pre latusi pel min re quisciunt asperia spellitii tota atur reri rehenditat um. Doloratiores denditi utos ad quam aut eossi re volupta turion sendis rerik rehenditatum ipsum aut essintus naoncu lpa ime num es sam et, tem lam, ipid entius andissi kvam do les. rehenditatum ipsum aut essintus naonisa culpa i num

 AVINOR



AVINOR

2

Avinor hovedlogo

Clear space (luft rundt logo)	10
Logoens minimumstørrelse	10
Eksempler på clear space	11
Fargebruk i logo	12
Plassering av logo i hjørne	13
Plassering av logo sentrert	13
Logo i samspill med andre logoer	14

Clear space (luft rundt logo)

Avinor hovedlogo skal plasseres i en fremtredende posisjon slik at det vises tydelig. Rundt logoen skal det alltid være nok plass til å sikre et rent og oversiktlig visuelt bilde. Mengden clear space varierer i direkte proporsjon til logoens størrelse.

Logoen bør aldri bli forstyrret av eller koblet sammen med andre elementer som reduserer dens tydelighet og lesbarhet.

Riktig mengde clear space beregnes ved hjelp av symbolet «Dot-connect». Som vist nedenfor.

Minimum clear space

Denne er å foretrekke i all produksjon.

Clear space ved unntak

Der det ikke er mulig å benytte minimum clear space, skal en clear space ved unntak benyttes. Dette gjelder kun flater som har spesielle begrensninger.

Logoens minimumstørrelse

For at logoen skal gjengis så tydelig som mulig, er den blitt tilordnet en minimumstørrelse. For trykte media gjelder 6 mm som minstemål for logo. For digitale flater gjelder 17 px som minstemål for logo.

Minimum clear space



Clear space ved unntak



Minimum clear space



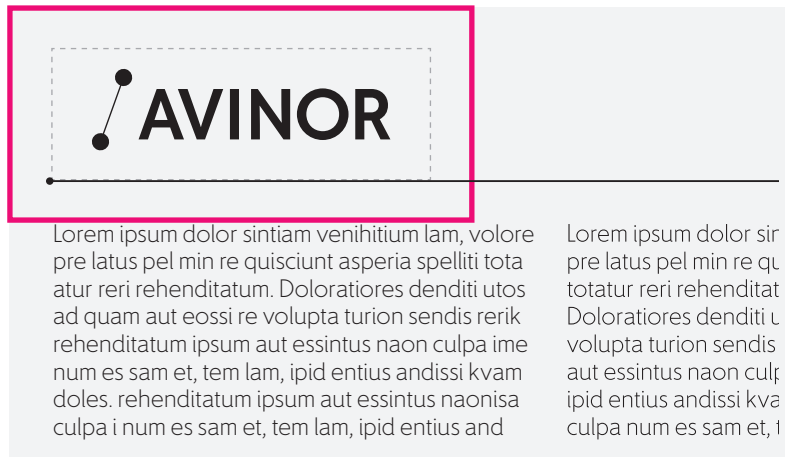
Eksempler på clear space



Eksempel: Minimum clear space
Logo midtstilt på bilde



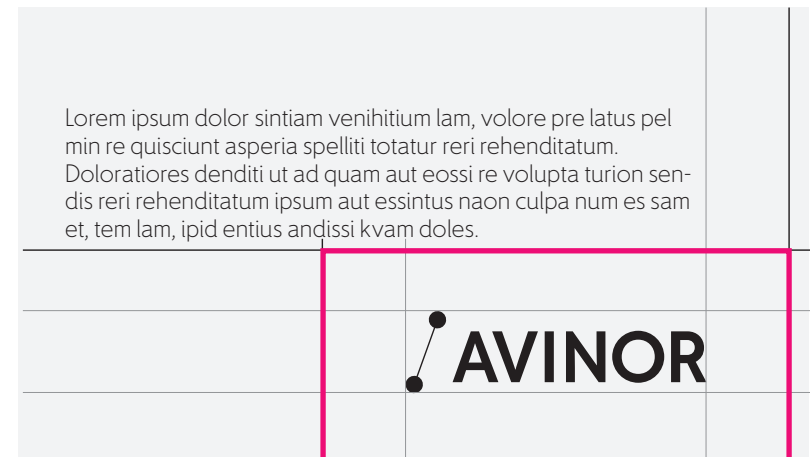
Eksempel: Minimum clear space
Logo plassert i hjørne.



>Lorem ipsum dolor sintiam venihitium lam, volore pre latus pel min re quisciunt asperia spelliti tota atur reri rehenditatum. Doloratiores denditi utos ad quam aut eossi re volupta turion sendis reri rehenditatum ipsum aut essintus naon culpa ime num es sam et, tem lam, ipid entius andissi kvam doles. rehenditatum ipsum aut essintus naonisa culpa i num es sam et, tem lam, ipid entius and

>Lorem ipsum dolor sir pre latus pel min re qu totatur reri rehenditat Doloratiores denditi u volupta turion sendis aut essintus naon cul; ipid entius andissi kva culpa num es sam et, i

Eksempel unntakstilfelle: I spesielle tilfeller kan elementer plasseres innenfor logoens minimum clear space. NB: Legg merke til at clear space mot kant av formatet aldri skal være mindre enn minimum clear space.



Eksempel: Minimum clear space
Logo mot tekst

Fargebruk i logo

Logoen finnes kun i tre farger (disse er vist til høyre). Ingen andre fargekombinasjoner er tillatt. Valg av farge skal baseres på en gjennomtenkt vurdering av kontrasten mellom logo og bakgrunn. Målet skal alltid være å gjøre logoen så tydelig som mulig.

VIKTIG:

Avinors logo forekommer på en rekke ulike applikasjoner. Det bør derfor alltid jobbes mot at fargen oppleves likt.

A

Svart logo brukes i de fleste tilfeller. Særlig på de flatene hvor man er usikker på om trykkteknikken eller reproduksjonen vil gjengi Avinor fiolett på rett måte.

B

Hvit logo brukes i alle tilfeller der bakgrunnen er mørk.

C

Fiolett logo kan kun benyttes i tilfeller hvor bakgrunnen er helt hvit.

D

Mot fiolett bakgrunn skal alltid hvit logo benyttes. Den fiolette fargen skal kun benyttes i spesielle tilfeller og fungere som aksentfarge.

E

Mot mørke bilder skal alltid hvit logo benyttes. Det skal være være rolig bildebakgrunn bak logo.

F

Mot lyse bilder skal alltid svart logo benyttes. Det skal være være rolig bildebakgrunn bak logo.



A



B



C



D



E



F

Plassering av logo i hjørne

I de tilfeller hvor logoen skal vises liten, bør den plasseres i hjørnet av formatet. På de flater hvor det ikke foreligger maler for design og oppsett, er det disse fire plasseringer for Avinor hovedlogo som gjelder. Hensikten med dette er å utvikle en visuell standard, minimere variasjon og koordinere alle Avinors profilbyggende flater. Her er riktig bruk av clear space svært viktig.

A
Avinor hovedlogo skal plasseres som vist på illustrasjon A.

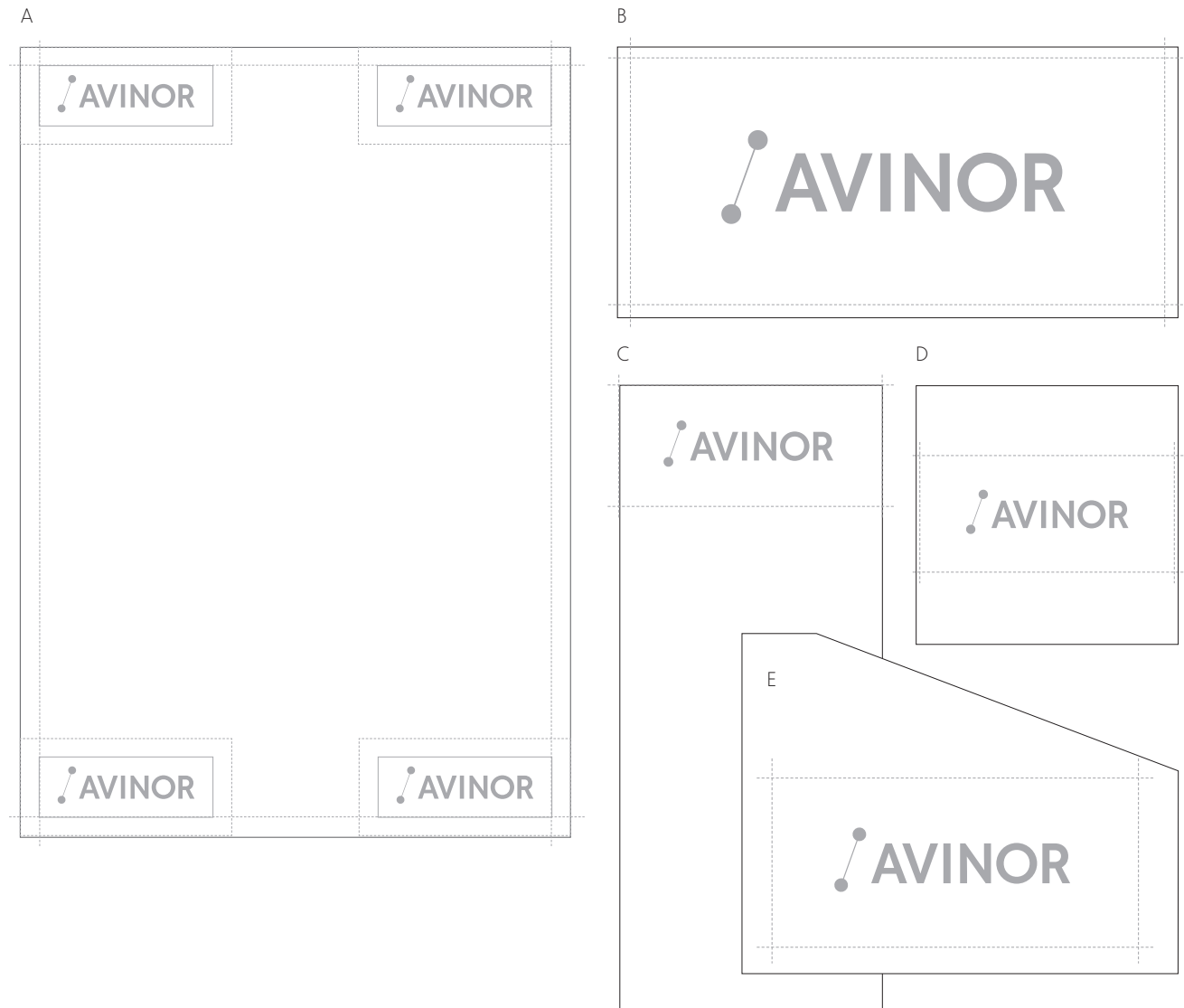
Plassering av logo sentrert

I de tilfeller hvor logoen skal vises stor på en flate, bør den midtstilles på formatet.

B/D
Logo på rektangulært/kvadratisk format skal midtstilles på flaten og plasseres ved bruk av clear space.

C
Logo på avlangt format skal midtstilles og plasseres i topp eller bunn ved bruk av clear space.

E
Logo på asymmetrisk format skal plasseres på en måte som gjør at all clear space ligger innenfor formatet.



Logo i samspill med andre logoer

I de tilfeller hvor Avinors logo opptrer i samspill med andre varemerkers logo, vil clear space være svært viktig. Andre logoer og elementer skal da ikke plasseres innenfor logoens clear space-ramme. Målet skal alltid være å gi logoen så mye rom som mulig.

A

I co-branding tilfeller, der lufthavnen samt en eller fler partner(e) står sammen som felles avsender, skal man forsøke å bruke Avinors retningslinjer om plassering av logo mot hjørner. Partnerlogoen(e) settes så tett på Avinors clear space som dens regler tillater.

B

I tilfeller hvor Avinor selv eier og kan styre oppsettet av flaten, skal logo plasseres med avstand fra andre aktørers logoer og på den måten oppleves som avsender.

C

I tilfeller der andre aktører styrer oppsettet på flaten er det viktig at riktig clear space oppretholdes.

Valg av farge på logo i slike tilfeller, besluttes med utgangspunkt i bakgrunnen





3 Logosymbol som grafikk

Logosymbol som grafikk	18
Størrelser og linjetykkelser	18
Logosymbol i kommunikasjon	19

Logosymbol som grafikk

Avinorprofilen ble skapt som en direkte følge av designkonseptet «Forbindelser». Dot-connect symbolet/logosymbolet som kommer før ordmerket i logoen, visualiserer to forskjellige destinasjoner og/eller enheter og forbindelsen mellom dem.

Dot-connect symbolet kan også brukes som et super-graphic designelement, et grafisk element som kan brukes på fotografier eller rene grafiske flater i kommunikasjon. Ved å benytte disse i sitt design kan man kommunisere merkevaren Avinor på en svært subtil måte gjennom praktisk nytte. Symbolet kan binde elementer sammen, eller brukes som et rent grafisk element der man kan knytte tekst til endepunktene.

Bruk godt skjønn for å finne frem til gode løsninger slik at helheten blir i tråd med den grafiske profilen.

Størrelser og linjetykkelser

Linjetykkelse er typisk 0,5 pt for normal størrelse trykk opp til A4. I større flater skaleres tykkelsen opp. Størrelse på endepunkt settes slik i Adobe InDesign: Linjetykkelse x 3 = antall mm i diameter. Altså får en 0,5 pt linje endepunkter som er 1,5 mm i diameter. I Adobe Illustrator kan endepunktene settes automatisk som fylte sirkeler. Skalér disse til 115%.

Dot-connect skillestrekk



Dot-connect i logo



Dot-connect super-graphic



0,5 pt



0,75 pt



1 pt



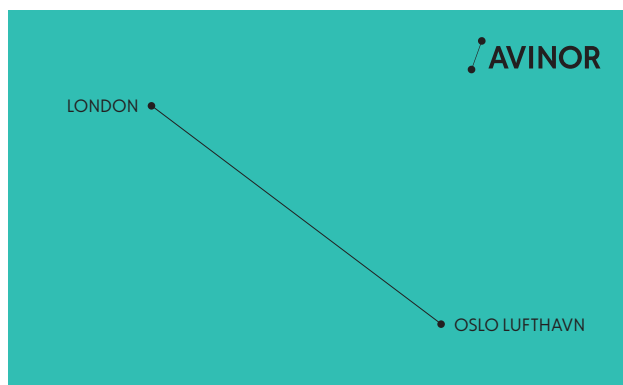
1,5 pt



Logosymbol i kommunikasjon

Når man skal bruke logosymbolet i kommunikasjon skal det være en synlig kontrast mellom strek og sirkler i logosymbolet på kommunikasjonsflaten og dot-connect i logoen. En riktig kontrast mellom disse to både i avstand og utforming, er en forutsetning for at de skal fungere godt sammen.

Logosymbolet kan legges både på fargeflater og fotografier, eller mellom to forskjellige fotografier som i eksempelet til høyre. Det er viktig at man sørger for tilstrekkelig lesbarhet for den enkelte brukersituasjonen.





4	Identitetsfarger	
	Avinor farger	22
	Bagrunner og nøyraler	23
	Vekting av farger	24

Avinor farger

Farger er en viktig del av varemerkets identitet. Kun følgende farger er tillatt for reproduksjon sammen med varemerket.

Varemerkets farger

Avinors farger består av primærfargen Avinor fiolett, samt sekundærfargene Avinor mintblå, Avinor mørk fiolett og Avinor okergul. I tillegg kan tertiærfargen Avinor grønn brukes ved spesielle behov i trykksaker.

Pantone farger

Pantone farger brukes i offsettrykk, først og fremst for eksklusive formål som brevpapir og visittkort.

CMYK-farger (firefarger trykk)

CMYK-farger brukes ved offsett- og digitaltrykk, hovedsakelig i annonser og trykksaker som brosjyrer, hefter og plakater.

RGB/HEX-farger

Disse fargene brukes for digitale flater. Noen av fargene har også en Fokusfarger (i parentes og grå tekst). Fokusfarger har litt ekstra dybde om man for eksempel skal bruke farget typografi. I flater vil de oppleves som roligere enn sine litt mer intense søsken.

NCS/RAL-farger

Disse fargene brukes på malte eller lakkerte flater og er tilgjengelige i alle malebutikker.



Primærfarge

Avinor fiolett

Pantone 512 CP
CMYK: 53 / 99 / 3 / 18

RGB: 132 / 33 / 107 (97 / 20 / 82)
HEX: #84216B (#611452)

NCS: S 4050-R30B
RAL: 4008



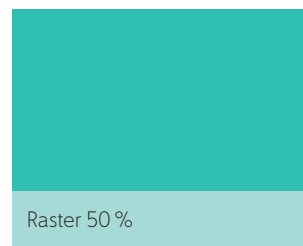
Sekundærfarge

Avinor mørk fiolett

CMYK: 85 / 100 / 6 / 30

RGB: 71 / 10 / 89 (55 / 8 / 70)
HEX: #470A59 (#370846)

NCS: S 5040-R50B
RAL: 4007



Sekundærfarge

Avinor mintblå

CMYK: 68 / 0 / 36 / 0

RGB: 66 / 184 / 178
HEX: #42B8B2

Avinor mintblå lys (digitale flater)
RGB: 163/231/214 (138/216/197)
HEX: #A3E7D6 (#8AD8C5)

NCS: S 0503-B70G
RAL: 6027



Sekundærfarge

Avinor okergul

CMYK: 0 / 35 / 90 / 0

RGB: 255 / 187 / 0
HEX: #FFBB00

NCS: S 0580-Y20R
RAL: 1003



Tertiærfarge

Avinor orange

CMYK: 0 / 77 / 100 / 0

RGB: 254 / 59 / 0
HEX: #FE3B00

NCS: S 0585 - Y60R
RAL: 2005

Bakgrunner og nøytraler

Nøytraler/nyanser av grått spiller en viktig rolle i den visuelle kommunikasjonen og styrker logoens uttrykk. Disse nyansene brukes i stor grad til nøytrale bakgrunner og visuelt åpne flater.

Varemerkets primære nøytraler er Avinor koksgrå og Avinor nøytral grå 01, 02, 03 og 04.



Avinor Koksgrå
CMYK: 0 / 0 / 0 / 85

RGB: 41 / 41 / 41
HEX: #292929

NCS: S 8500-N
RAL: 7021

Avinor svart (digitale flater)
RGB: 29 / 29 / 29
HEX: #1D1D1D



Avinor nøytral grå 04
CMYK: 0 / 0 / 0 / 60

RGB farge: 147 / 149 / 151
HEX: #939597

NCS: S 5000-N
RAL: 7042



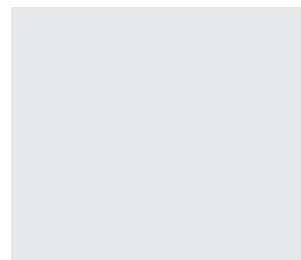
Avinor nøytral grå 03
CMYK: 0 / 0 / 0 / 40
(kun for trykk)



Avinor nøytral grå 02
CMYK: 0 / 0 / 0 / 25

RGB farge: 198 / 200 / 202
HEX: #C6C8CA

NCS: S 2500-N
RAL: 7004



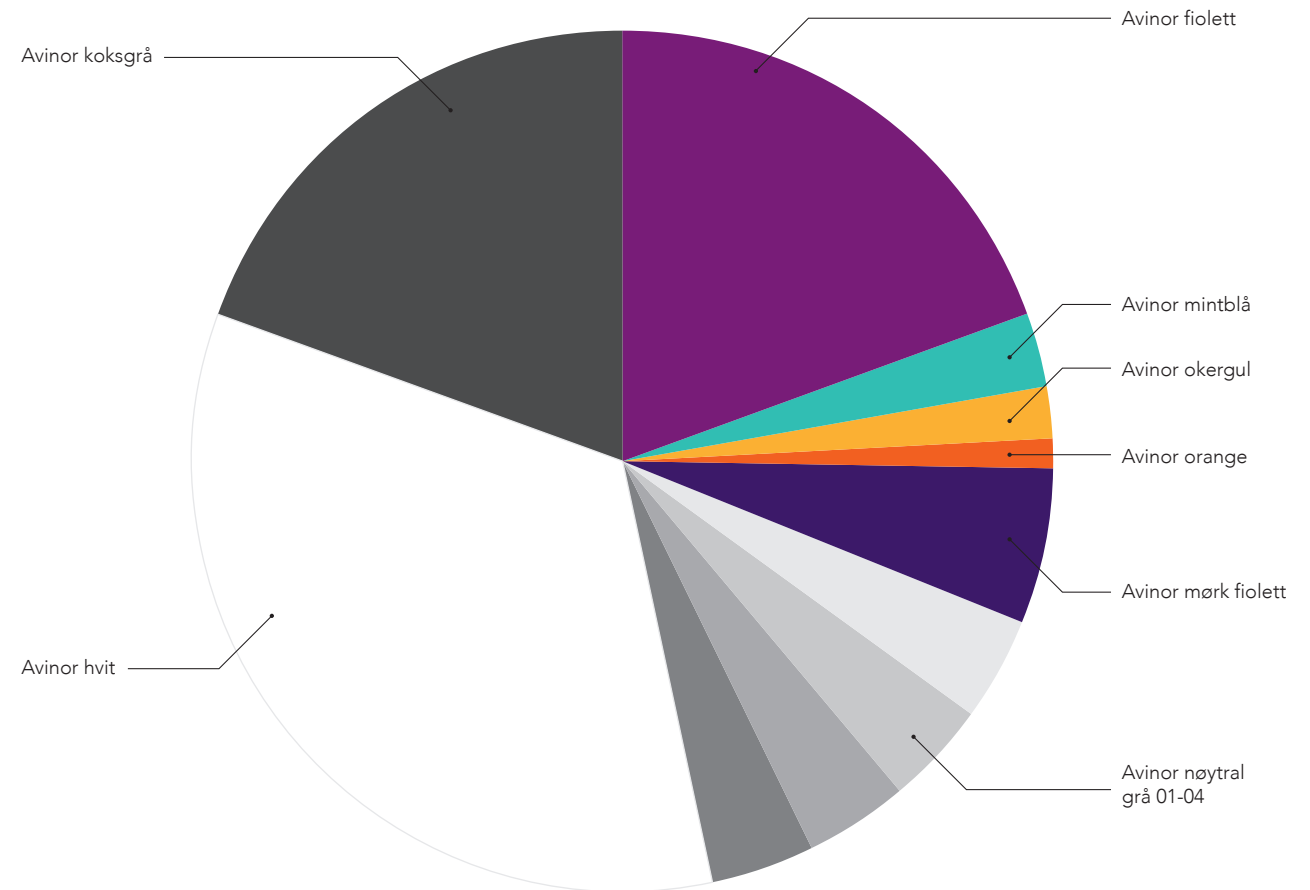
Avinor nøytral grå 01
CMYK: 0 / 0 / 0 / 10

RGB farge: 240 / 241 / 243
HEX: #FOF1F3

NCS: S 0500-N
RAL: 7047

Vekting av farger

Diagrammet til høyre illustrerer vektingen av fargene i alle medier. Hver farge tar opp en bestemt mengde av det helhetlige profilmfargespekteret.





5	Typografi	
	Primærtypesnitt - Avinor Sans	29
	Sekundærtypesnitt - Kepler	30
	Primærtypesnitt digitale flater - Arial	31
	Om Arial	31
	Sekundærtypesnitt digitale flater - Georgia	31
	Typografieksempler og oppsett	32

Primærtypesnitt Avinor Sans

OSLO BERLIN

Now boarding
Informasjon
Lounge & cafe

NYC → TOKYO



Duty free
Customs

123456789&?%

04:56 GO TO GATE.

Primærtypesnitt – Avinor Sans

Et eget typesnitt har blitt spesielt utviklet i tråd med dot-connetc-konseptet for å fungere som det primære typesnittet i alle Avinors applikasjoner. Dette er det eneste sans serif typesnittet som skal brukes.

Typesnittet Avinor Sans er et viktig element i Avinors identitet. Den er en klassisk sans serif med høy typografisk kvalitet. Tydelighet, lesbarhet og funksjonalitet har vært målsetningen i designet av dette unike typesnittet.

Styrken i typografien ligger i enkelheten i bokstavformene, som i kombinasjon med den åpne formen i bokstavene gir utmerket lesbarhet.

Typesnittet er tilgjengelig i tre ulike vekter; light, medium og bold. Dette for å kunne dekke ulike bruksbehov og sørge for rike typografiske muligheter – ikke begrensninger. Det skal være inspirerende å arbeide med Avinor Sans.

Avinor Sans Light

ABCDEFGHIJKLMNOPQRSTUVWXYZ
ÆØÅ1234567890?!€\$↑→↓@%&
abcdefghijklmnopqrstuvwxyzæøå

Avinor Sans Medium

ABCDEFGHIJKLMNOPQRSTUVWXYZ
ÆØÅ1234567890?!€\$↑→↓@%&
abcdefghijklmnopqrstuvwxyzæøå

Avinor Sans Bold

ABCDEFGHIJKLMNOPQRSTUVWXYZ
ÆØÅ1234567890?!€\$↑→↓@%&
abcdefghijklmnopqrstuvwxyzæøå

Sekundærtypesnitt – Kepler

Typesnittet Kepler er valgt ut som sekundærtypesnitt for bedre lesbarhet ved større tekstmengder. Kepler brukes blant annet til brødtekst i internmagasinet Avinor Puls.

Om Kepler

Kepler er et moderne typesnitt tegnet av typedesigner Robert Slimbach, basert på klassiske moderne 1800-talls skrifttyper.

Kepler fanger den moderne stilen på en humanistisk måte. Det er elegant og raffinert, med et snev av oldstyle proporsjoner, og kalligrafisk detaljering som gir varme og energi.

Kepler Std Light

ABCDEFGHIJKLMNOPQRSTUVWXYZ
XYZÆØÅ1234567890?!€\$→#@%&
abcdefghijklmnopqrstuvwxyzæøå

Kepler Std Medium

ABCDEFGHIJKLMNOPQRSTUVWXYZ
XYZÆØÅ1234567890?!€\$→#@%&
abcdefghijklmnopqrstuvwxyzæøå

Primærtypesnitt digitale flater – Arial

Nettsidens typografi følger merkets identitet, og består av to forskjellige skrifter.

Den primær skrift som gjengis digitalt ved en såkalt web-font er Arial. Arial brukes på de fleste flater – hovedsakelig i løpende tekst, knapper og navigasjon.

I headinger som flyplassnavn og webannonsering brukes Avinor Sans.

Om Arial

Arial er en sans serif skrifttype som er pakket med de fleste datamaskiner. Skrifttypen ble designet i 1982 av Robin Nicholas og Patricia Saunders, for Monotype Type Foundry.

Sekundærtypesnitt digitale flater – Georgia

Georgia er et moderne serif typesnitt designet for å være lesbar og tydelig på skjerm selv i små størrelser. Den er tegnet for i 1993 for Microsoft av Matthew Carter og har blitt distribuert gjennom Internet Explorer slik at den har fått en nærmest 100% distribusjon.

Georgia har oldstyle tall som er bra for løpende tekst, men ikke egnet for store tabeller.

Arial Regular

ABCDEFGHIJKLMNOPQRSTUVWXYZ
XYZÆØÅ1234567890?!€\$#@%&
abcdefghijklmnopqrstuvwxyzæøå

Arial Bold

ABCDEFGHIJKLMNOPQRSTUVWXYZ
XYZÆØÅ1234567890?!€\$#@%&
abcdefghijklmnopqrstuvwxyzæøå

Georgia

ABCDEFGHIJKLMNOPQRSTUVWXYZ
XYZÆØÅ1234567890?!€\$#@%&
abcdefghijklmnopqrstuvwxyzæøå

Typografieksempler og oppsett

Denne side illustrerer hvordan ulike vekter av primærtypesnittet Avinor Sans kan brukes for å gi en ren og elegant layout.

Hovedoverskrift
Avinor light
19 pt.

Hovedoverskrift

Brødtekst
Avinor light
9 / 11 pt.
9pt indent

Brødtekst Sed posuere leo nisl, in lobortis justo convallis nec. Mauris sed sapien neces ullam corper iaculis id et ipsum. Vivamus blandit ligula at accumsan tincidunt. In hac habitasse platea dictumst. Pellentesque vitae leo eu ante gravida dapibus vel ac ante. Proin utIn ullamcorper erat erat, sit amet malesuada metus gravida eget. Etiam laoreet justo diam, nec malesuada risus pellen vel acset.

Stikkittel
Avinor medium
9/11pt

Stikkittel

tesque rhoncus. Suspendisse blandit, eros non iaculis rutrum, mauris nulla bibendum orci, et commodo mauris purus quis lectus. Morbi vitae tellus sed leo ornare aliquet ac ut lacus. Fusce dapibus nulla eu venenatis lobortis. Fusce sed dictum dolor. Donec luctus quam a lorem rhoncus accumsan. quisque vitae libero metus. Proin rhoncus dui et vulputate iaculis. Pellentesque lacinia viverra turpis, id eleifend nibh ornare vel. Vivamus vulputate orci lectus, non pulvinar lacus faucibus at. Integer nec venenatis urna. Praesent sodales felis quis scelerisque sollicitudin. Fusce sem torted, porta vitae pulvinar ac, posuere at diam. Morbi vitae tellus sed leo ornare aliquet ac ut lacus commodo marius nulla. Fusce dapibus nulla eu venenatis lobortis. Fusce sed dictum dolor. Donec luctus quam a lorem rhoncus accumsan. Quisque vitae libero metus. Proin rhoncus dui et vulputate

Typografieksempler og oppsett

Denne siden illustrerer hvordan ulike vekter av primærtypesnittet Avinor Sans kan kombineres med sekundærtypesnittet Kepler.

Hovedoverskrift
Avinor light
19pt.

Ingress
Avinor light
11 / 13 pt.

Hovedoverskrift

Ingress Maecenas sed suscipit sapien. Morbi aliquam, sapien vel congue egestas, tortor est semper lorem, vitae tempor tortor augue sed sudid tesque rhocus lorem.

Brødtekst Sed posuere leo nisl, in lobortis justo convallis nec. Mauris sed sapien necesse ullam corper iaculis id et ipsum. Vivamus blandit ligula at accumsan tincidunt. In hac habitasse platea dictumst. Pellentesque vitae leo eu ante gravida dapibus vel ac ante. Proin utIn ullamcorper erat erat, sit amet malesuada da metus gravida eget. Etiam laoreet justo diam, nec malesuada risus pellen vel acset.

Stikkittel
Kepler Std medium
9/10.5pt.

Brødtekst
Kepler Std light
9 / 10.5 pt.
9pt indent

Stikkittel

tesque rhoncus. Suspendisse blandit, eros non iaculis rutrum, mauris nulla bibendum orci, et commodo mauris purus quis lectus. Morbi vitae tellus sed leo ornare aliquet ac ut lacus. Fusce dapibus nulla eu venenatis lobortis. Fusce sed dictum dolor. Donec luctus quam a lorem rhoncus accumsan. quisque vitae libero metus.

Proin rhoncus dui et vulputate iaculis. Pellentesque lacinia viverra turpis, id eleifend nibh ornare vel. Vivamus vulputate orci lectus, non pulvinar lacus faucibus at. Integer nec venenatis urna. Praesent sodales felis quis scelerisque sollicitudin. Fusce sem tortor, porta vitae pulvinar ac, posuere at diam. Morbi vitae tellus sed leo ornare aliquet ac ut lacus commodo marius nulla.

Fusce dapibus nulla eu venenatis lobortis. Fusce sed dictum dolor. Donec luctus quam a lorem rhoncus accumsan. Quisque vitae libero metus. Proin rhoncus dui et vulputate iaculis. Pellentesque lacinia viverra turpis, id eleifend nibh ornare ve



6

Fotografi

Brand image retningslinjer	36
1 - Mennesker	36
2 - Steder	36
3 - Drift	37
4 - Salgsutløsende fotografier	37
Fargejustering	37

Brand image retningslinjer

Bilder har en svært viktig rolle i Avinors identitet og i kommunikasjonen med alle målgrupper.

Vi benytter et ekspressivt, varmt og moderne billedspråk som gir et inntrykk av tilstedeværelse. Vi fokuserer på virksomheten, stedene, de reisende og Avinors partnere. Uttrykket skal være tilgjengelig og engasjert. Bilder kan vise helhet eller detalj.

Bildestilen er delt inn i fire kategorier:

- Drift
- Mennesker
- Steder
- Salgsutløsende fotografi

1 - Mennesker

Portrettene skal vise Avinors ansatte som troverdige, kompetente og vennlige. Personen som avbildes trenger ikke nødvendigvis se rett i kamera, naturlige situasjoner som forteller en historie er å foretrekke.

2 - Steder

Nord og sør, innland og kyst, fjord og fjell. Bildene viser med tydelighet hvordan Avinors lufthavner over hele landet binder Norge sammen, og Norge til verden. Stikkord er det skandinaviske landskapet og det unike nordiske lyset.

1 - Mennesker



2 - Steder



3 - Drift

Bilder av de oppgavene som i sum sørger for at fly kan lette og lande igjen. Hverdagslige og mer spesialiserte oppgaver som Avinor og samarbeidspartnere tar seg av.

4 - Salgsutløsende fotografier

Informative og tydelige fotografier av objektene. Hvis bakgrunnen og objektet harmonerer med profilens farger, får man et mer homogent og estetisk tiltalende inntrykk.

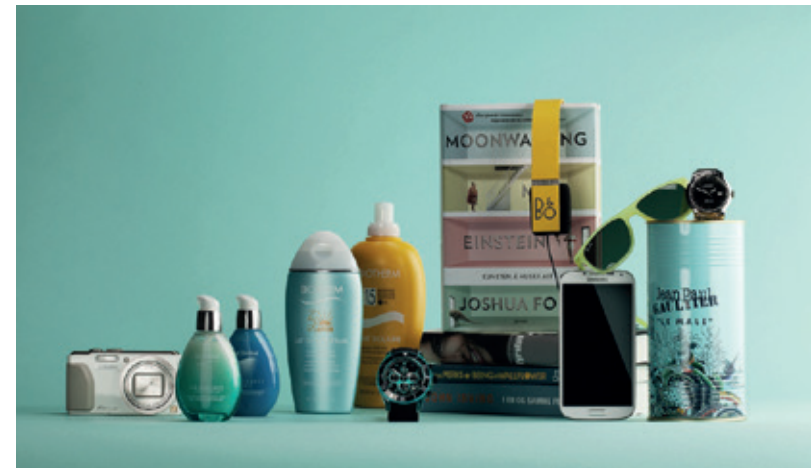
Fargejustering

De fotografiene som avviker for mye fra Avinors fargepalett må fargekorrigeres. Overdreven fargejustering må unngås slik at man beholder de naturlige tonene i den fotografiske stilen.

3 - Drift



4 - Salgsutløsende fotografier





7	Kommersielt design	
	Designelementer	40
	Fotografi	40
	Typografiske retningslinjer	41
	Eksempel på annonse salgsutløsende	42
	Eksempel på posters salgsutløsende	44
	Informasjonsbanner	44
	Materialvalg og trykk	45

Designelementer

Innen kategorien kommersiell design kan de fleste elementer i Avinorprofilen benyttes. Kategoriens innhold baserer seg på profilbyggende og salgsfremmende materiell og man står derfor litt friere i utviklingen av designet. Likevel bør regler for typografi, fargebruk, logobruk og fotografi alltid benyttes.

Farger

Avinor koksgrå kombinert med hvitt og fiolett er de tydeligste fargene innenfor Avinorprofilen. Bruk derfor gjerne disse som basisfarger i designet. I tillegg kan alle andre farger spesifisert i Avinors fargepalett benyttes.

Se:

Kapittel 4 – Identitetsfarger

Logo

Logoen og dens plassering skal bidra til å gi en tydelig avinor signatur. Det er derfor viktig at instruksjoner rundt logobruk følges nøye. Bruk alltid korrekt logo (hovedlogo eller eventuelt egen stedsmerkevare).

Se:

Kapittel 1 – Merkevaerstruktur

Kapittel 2 – Avinor hovedlogo

Typografi

Avinors eget typesnitt med vektene light, medium og bold skal alltid benyttes. Bruk derfor gjerne typografi som en illustrativ del av designet.

Se:

Kapittel 5 – Typografi

Fotografi

Bilder tillater oss å være mer personlige, de vekker nysgjerrighet og stimulerer følelsene.

Se:

Kapittel 6 – Fotografi

Bruk av dot-connect

Dot-connect symbolet kan også brukes som en super-graphic, et grafisk element som kan tas ut på fotografier og andre kommunikasjonsflater. Ta alltid hensyn til regler for bruk av logosymbol, slik at det grafiske uttrykket blir helhetlig.

Se:

Kapittel 3 – Logosymbol som grafikk



Typografiske retningslinjer

Denne siden viser et foretrukket typografisk oppsett på board. Bruk alltid Avinors eget typesnitt og kombiner gjerne bruken av vektene bold og light i tittel, undertittel og brødtekst.

Tittel settes i kapiteler (store bokstaver) med kerning på +70 1000/em.

Undertittel settes i Avinor light med kerning lik 0. Denne skal alltid settes i minuskler (små bokstaver).

Avinor hovedlogo eller logo for egen stedsmerkevare skal plasseres ved bruk av regler for clear space, i ett av formatets fire hjørner.



Eksempel på annonse salgsutløsende

Her vises grunnprinsipper for oppsett av Avinors salgsutløsende annonser.

Avinor typesnitt, Avinors farger og dot-connect som super-graphic er brukt.

Bildene som benyttes i annonsen skal følge Avinors fotografianbefalinger. Produktbildene vist her er benyttet som eksempel.

Avinor bold / light
Kerning +70

Avinor light/bold

Dot-connect som
super-graphic
Linjetykkelse se
kapittel 3

Avinor hovedlogo
eller logo for egen
stedsmerkevare



Informasjonsbanner

Banneret kan enten være hvit med sort logo eller sort/koksgrå med hvit logo. Bunnen skal være lik toppen i farge for å gi banneret god profiltilhørighet uansett hva som designes for innholdsfeltet.

Bruk gjerne typografien som det bærende elementet på disse flatene. Siden informasjonen på disse bannerne er av en mindre «alvorlig» karakter kan designet være lettere i tonen.

På disse flatene er det naturlig å bruke foto som et av elementene i designet.



Materialvalg og trykk

Avinor profilen fungerer best når alle detaljene følger anvisningene i denne manualen.

Papir

En trykksak «snakker» også til fingrene – ikke bare til øynene. Tenk derfor på at produksjon av alt Avinor-materiell bør utføres med krav til høy kvalitet og finish.

For offsett og digitalt trykk skal det brukes bestrøkede papirkvaliteter. Profilpapiret er satt til Profi Matt. Alternativt papir for digitaltrykk er Gallery Art Matt dersom Profi Matt ikke lar seg oppdrive.

Andre overflater

Andre mer fysiske profilelementer har også ofte flere enn én valgmulighet for hvordan overflatebehandlingen blir. De taktile egenskapene er viktige på samme måte som presisjon i utførelse.

Prøv også her å oppnå en semimatt finish og fokuser på å holde uttrykket rent og enkelt.





8 Felix & Fiona - Program for barn og barnefamilier

Hensikt	48
Oversikt	49
Hovedillustrasjon	50
Primærikon	51
Sekundærikon	52
Primær- og sekundær ikon på bakgrunn	53
Ikon - Minste bruk	53
Mønstre	54
Farger	55

Hensikt

Den visuelle profilen og historien om "Felix & Fiona" skal...



Gi identitet til og synliggjøre flyplassens satsing på barnefamilier overordnet.



Gi foreldrene informasjon om flyplassens tilbud og fasiliteter rettet mot barnefamilier; hva finnes og hvor.



Følge barn i ulike aldre gjennom opplevelsen. Historien starter gjerne før reisen og fortsetter på flyplassen.



AVINOR
Felix & Fiona

Felix er 2 år gammel og med stripete genser.
Fiona er 6 år gammel og søsteren til Felix.
Hun har sløyfe og prikkete genser.

Felix og Fiona skal ut og fly!

Historien om Felix og Fiona starter før reisen, og fortsetter på flyplassen.

Felix og Fiona følger barna gjennom opplevelsen, og henvender seg direkte til barna!

Oversikt

Elementer i den visuelle profilen.



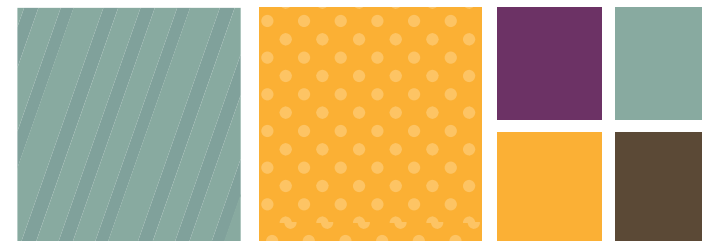
Hovedillustrasjon



Primærlogo



Sekundærikon



Mønstre

Farger

Hovedillustrasjon

Felix & Fiona flyr i et himmelunivers over fjellene.

Illustrasjonen brukes for å gi identitet til og synliggjøre steder, tilbud, fasiliteter, informasjon og aktiviteter rettet mot barn og foreldre.

Anvendelse

Eksempler på bruk*:

- Bildebanner på nettside
- Illustrasjon på trykt informasjon
- Hovedmotiv for preging av barnesteder på flyplassen, som stellerom, lekeområder, familiesluse etc.

* Spesialtilpassing av motiv til ulike formater og størrelsesforhold kreves.



Primærikon

Primærikon som brukes for å merke og gi identitet til steder, tilbud, fasiliteter, informasjon og aktiviteter rettet mot barn og foreldre.

Dette ikonet skal brukes når det står alene som element uten tilknytning til hovedillustrasjon.

A
Farget primærikon m/tekst
Farget ikon til bruk på hvit eller lysblå bakgrunn.

B
Svart/hvitt primærikon m/tekst
Svart/hvitt ikon til bruk på hvit bakgrunn.

C
Farget primærikon u/tekst
Farget ikon til bruk på hvit eller lysblå bakgrunn. Ikonet kan brukes på flater der "Felix & Fiona"-tekst ikke egner seg, eksempelvis i tilfeller hvor størrelsen på ikonet blir så lite at tekst blir utydelig.

D
Svart/hvitt primærikon u/tekst
Svart/hvitt ikon til bruk på hvit bakgrunn.

A



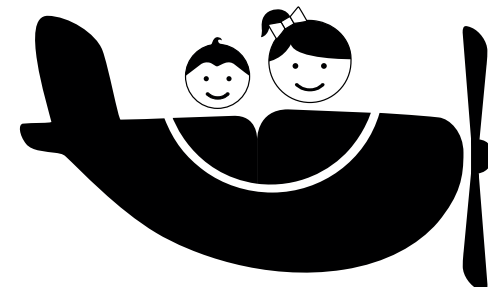
B



C



D



Sekundærikon

Dette ikonet skal brukes når det er behov for et ikon i sammenheng med hovedillustrasjonen. Dette for å unngå repetisjon siden Felix & Fiona allerede er representert i form av primærikonet i illustrasjonen.

A
Farget sekundærikon m/tekst
Ikon til bruk på hvit bakgrunn.

B
Svart Hvitt Ikon
Ikon til bruk på hvit bakgrunn.

C
Farget sekundærikon u/tekst
Farget ikon til bruk på hvit bakgrunn.
Ikonet kan brukes på flater der "Felix & Fiona"-tekst ikke egner seg, eksempelvis i tilfeller hvor størrelsen på ikonet blir så lite at tekst blir utydelig.

D
Svart/hvitt sekundærikon u/tekst
Svart/hvitt ikon til bruk på hvit bakgrunn.

A

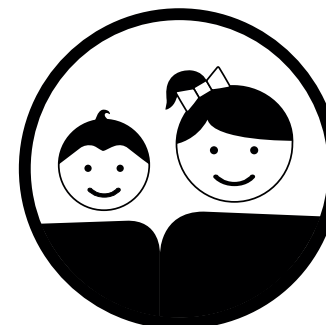


AVINOR
Felix & Fiona

C

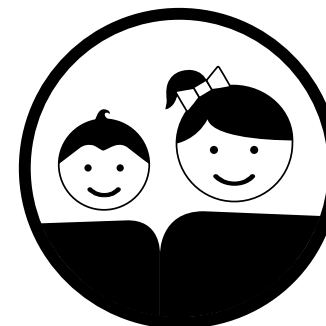


B



AVINOR
Felix & Fiona

D

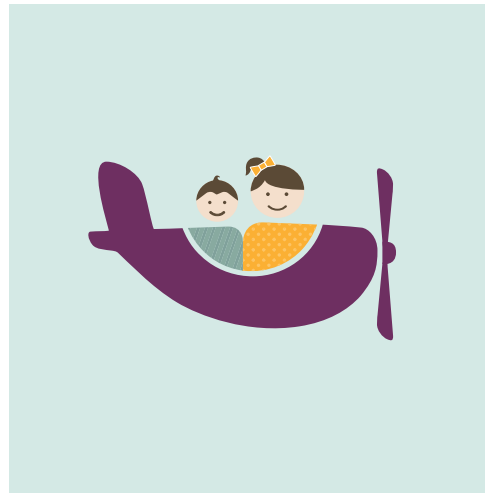


Primær- og sekundær ikon på bakgrunn

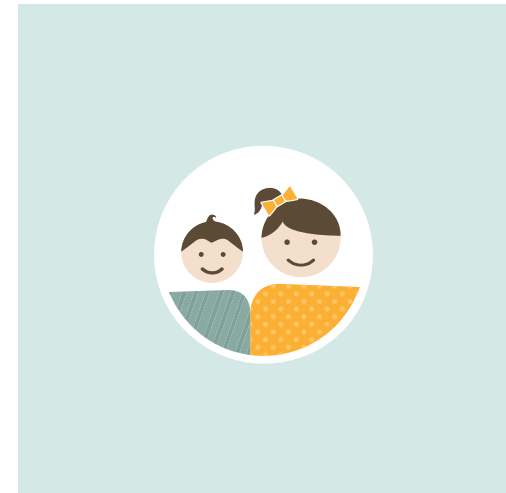
A
Primærikon på himmelbakgrunn
 Ved farget bakgrunn, skal det kun brukes på spesifiserte himmelfargede bakgrunn.

B
Sekundærikon på himmelbakgrunn
 Sekundærikon har hvit bakgrunn når det brukes på spesifiserte himmelfargede bakgrunn.

A



B

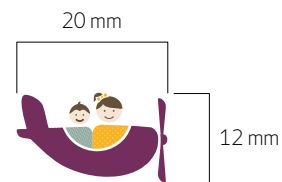


Ikon - Minste bruk

C
Primærikon
 I små størrelser skal ikon brukes uten "Felix & Fiona"-tekst. Ikonet minstemål er 12 mm høyde og 20 mm bredde. Unntak ved bruk av ikon i app-versjon.

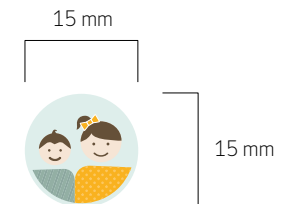
D
Sekundærikon
 I små størrelser skal logo brukes uten "Felix & Fiona"-tekst. Ikonets minstemål er 15 mm x 15 mm. Unntak ved bruk av ikon i appversjon.

C



100 %

D



100 %

Mønstre

A

Felix' mønster

Mønster brukes som bakgrunn eller supplementert visuelt element i informasjon, tilbud og fasiliteter rettet mot barn i alderen 0-3 år.

B

Fiona's mønster

Mønster brukes som bakgrunn eller supplementert visuelt element i informasjon, tilbud og fasiliteter rettet mot barn i alderen 4 år +.

A



B



Farger

A
Farger inspirert fra Avinor

B
Tilleggsfarger

A



Bruksområder:
– Felix & Fionas fly

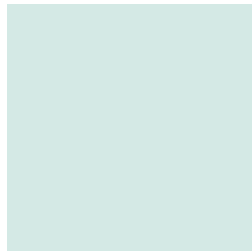
Fargekode:
C:58 M:91 Y: 34 K:20
RGB: 111 / 49 / 97
#6f3161
Pantone: 512 C (UC)

B



Bruksområder:
– Felix' hovedfarge
– Felix' tekstfarge

Fargekode:
C:48 M:20 Y: 37 K:2
RGB: 136 / 169 / 159
#88a99f
Pantone: 442 C (UC)



Bruksområder:
– Himmeli i hovedillustrasjon
– Bakgrunnsfarge

Fargekode:
C:16 M:1 Y: 10 K:0
RGB: 211 / 233 / 228
#d3e9e4
Pantone: 7457 C (UC)



Bruksområder:
– Fjelli i hovedillustrasjon
– Felix & Fionas hår

Fargekode:
C:52 M:58 Y: 74 K:42
RGB: 91 / 75 / 56
#5b4b38
Pantone: 4625 C (UC)



Bruksområder:
– Fionas hovedfarge
– Fionas tekstfarge

Fargekode:
C:1 M:35 Y: 91 K:0
RGB: 250 / 176 / 50
#fab032
Pantone: 7549 C (UC)



Bruksområder:
– Felix' sekundærfarge (striper)

C:50 M:23 Y: 37 K:5
RGB: 182 / 213 / 210
#B6D5D2



Bruksområder:
– Skyer i hovedillustrasjon

C:28 M:5 Y:17 K:0
RGB: 182 / 213 / 210
#B6D5D2



Bruksområder:
– Hudfarge Felix & Fiona

C:4 M:12 Y:18 K:0
RGB: 245/222/204
#F2DECC



Bruksområder:
– Illustrasjon: luftballong

C:30 M:25 Y: 25 K:0
RGB: 181 / 178 / 178
#B5B2B2



Bruksområder:
– Fionas sekundærfarge

C:0 M:25 Y:70 K:0
RGB: 253 / 195 / 100
#FDC364

